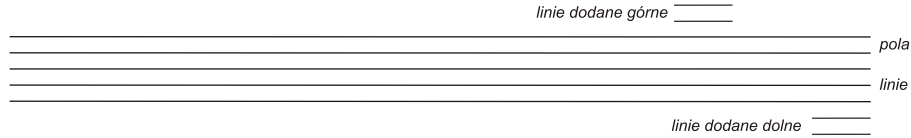
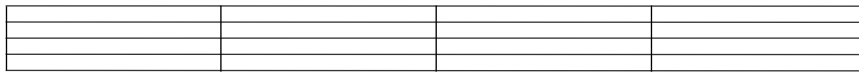


Zapis nutowy. Pięciolinia.



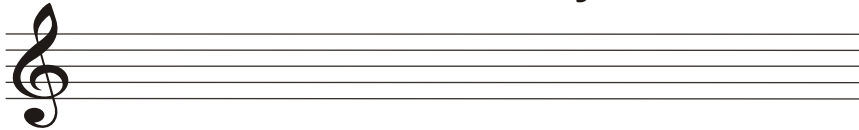
Pięciolinia to podstawowy element pisma nutowego. Składa się z pięciu poziomych, równoległych linii, pól pomiędzy tymi liniami, a także linii dodanych górnych i dolnych. Pięciolinia umożliwia wygodne przedstawianie wysokości dźwięków z uwzględnieniem czasu ich trwania.

Takty.

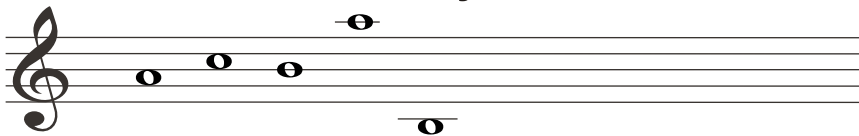


Takty to pionowe kreski (poprzeczki) przechodzące przez pięciolinie. Zadaniem ich jest zachowanie porządku w zapisie nutowym.

Klucz wiolinowy.



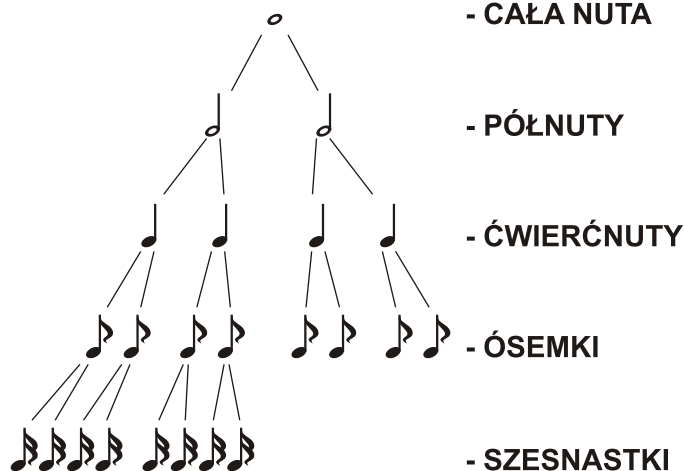
Nuty.



Nuty służą do zapisu wysokości dźwięku jak również do wartości rytmicznych. Określają nam długość trwania dźwięku i jego nazwę.

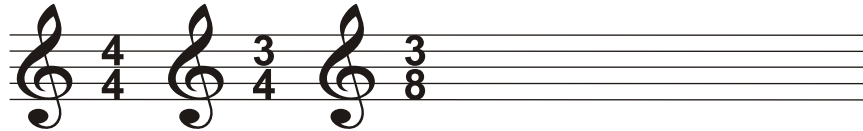
Wartości rytmiczne.

Wartości rytmiczne to wynik podziału dwójkowego, który jest podstawą stosunków rytmicznych we współczesnej pisowni muzycznej. Zasada tego podziału polega na dzieleniu większej wartości czasowej na dwie mniejsze.



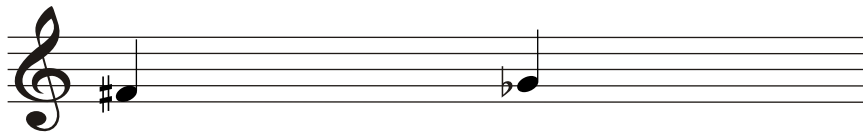


Metrum.



Metrum jest to schemat muzyczny określający wartości trwania nut.

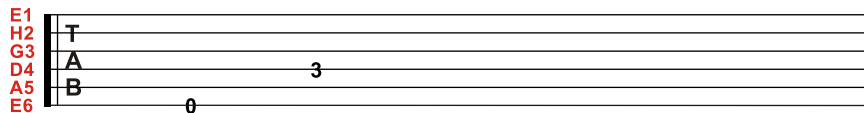
Znaki chromatyczne.



Krzyżyk podwyższa dźwięk i dodaje do nazwy nuty końcówkę "is"

Bemol obniża dźwięk i dodaje do nazwy nuty końcówkę "es"

Tabulatura.



Tabulatura to specyficzny sposób zapisu nut, wykorzystujący litery i cyfry. Składa się z sześciu linii podpisanych numeracją strun. Jest łatwiejsza w czytaniu. Pozwala na odczyt dźwięków bez znajomości nut.

Zapis akordów na podstawie e-moll.

